

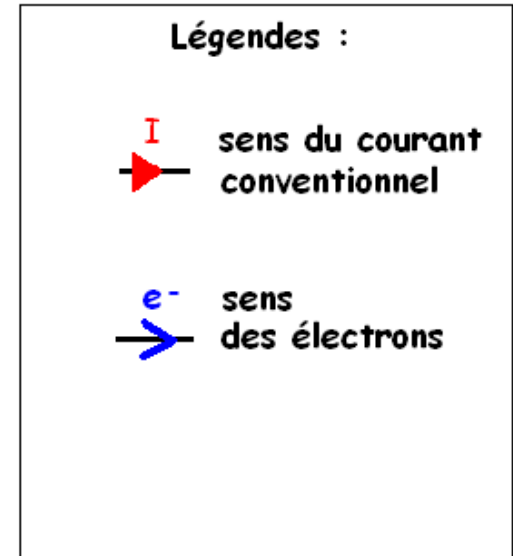
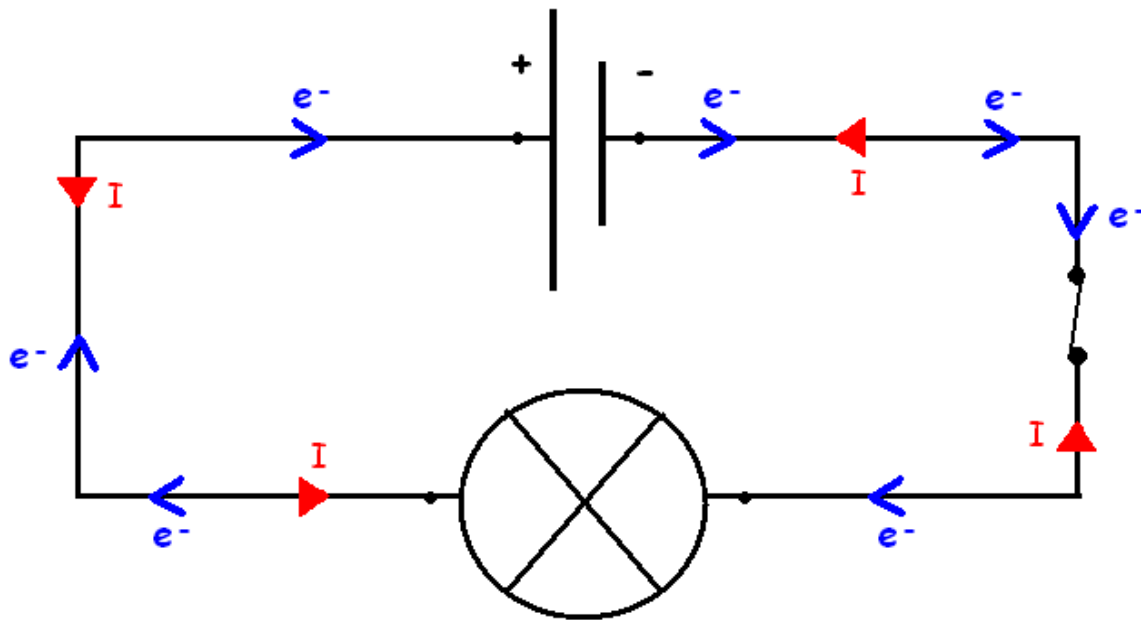
6) Le courant électrique dans les métaux

Voir activité expérimentale : Le courant dans les solides.

Tous les métaux conduisent l'électricité. Ce sont des **conducteurs**. Les atomes des métaux possèdent des électrons faiblement liés au noyau. On les appelle **les électrons libres**.

Sous l'action d'une tension électrique appliquée entre deux points d'un métal, **les électrons libres prennent un mouvement d'ensemble vers la borne positive** du générateur : **c'est le courant électrique**.

Schéma à connaître :



Les électrons vont dans le sens inverse du sens conventionnel.